

Notre Dame de Paris

Direction de l'exécution des travaux de restauration et de conservation de la cathédrale Notre Dame de Paris

CLIENT

Établissement public chargé de la conservation et de la restauration de Notre Dame de Paris (EPRNDP)

EQUIPE

Groupe Patriarche :
Patriarche (Direction travaux)
Partenaires : Philippe Villeneuve, Rémi Fromont, Pascal Prunet, Camebat, Antea, Bestrema, SI Prev

KEYPOINTS

Bâtiment patrimonial.
Sécurisation du site.
Direction et exécution de la reconstruction.
Chantier vert.

L'agence intègre l'équipe de maîtrise d'oeuvre dirigée par Philippe Villeneuve, architecte en chef des monuments historiques, pour assurer à ses côtés la direction des travaux.

Si Philippe Villeneuve se charge des travaux de recherche, des prescriptions et des décisions architecturales, Patriarche gère l'organisation et la logistique du chantier pour reconstruire à l'identique. En ce sens, l'agence coordonne les entreprises retenues sur le site, conçoit aussi des installations très spécifiques à cette opération (base de vie pour les compagnons, règlement des problématiques de plomberie ou d'alimentation électrique...).

Travaillant régulièrement dans les projets de réhabilitation, l'agence détient un vrai savoir-faire pour gérer les aléas (acheminement des matériaux par barge et avec une grue lorsque le pont d'Arcole est trop faible pour faire passer des camions surchargés) et coordonner l'action entre les divers corps de métier appelés à intervenir.

Aujourd'hui et après avoir sécurisé le monument, l'agence pilote la direction d'exécution des travaux.

Typologie
Patrimoine, Réhabilitation

Coût de construction
NC

Statut
Chantier en cours

Surface
NC

Localisation
Paris, France

Mode d'attribution
Maîtrise d'oeuvre

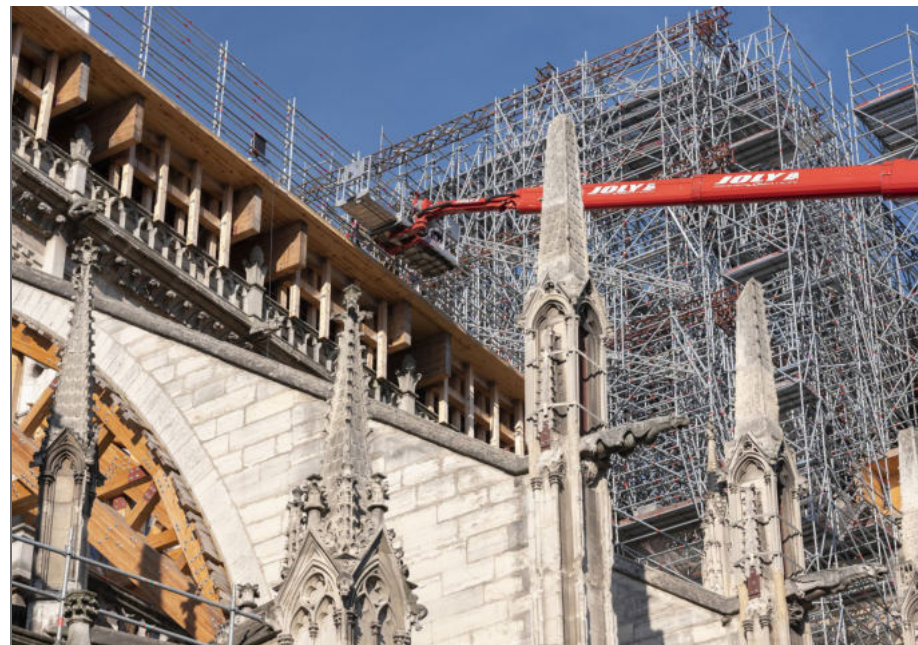
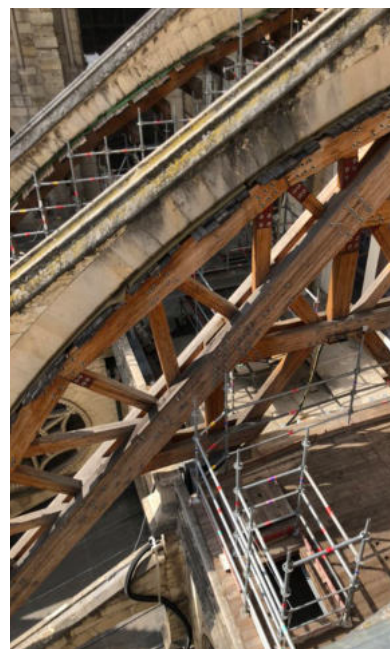


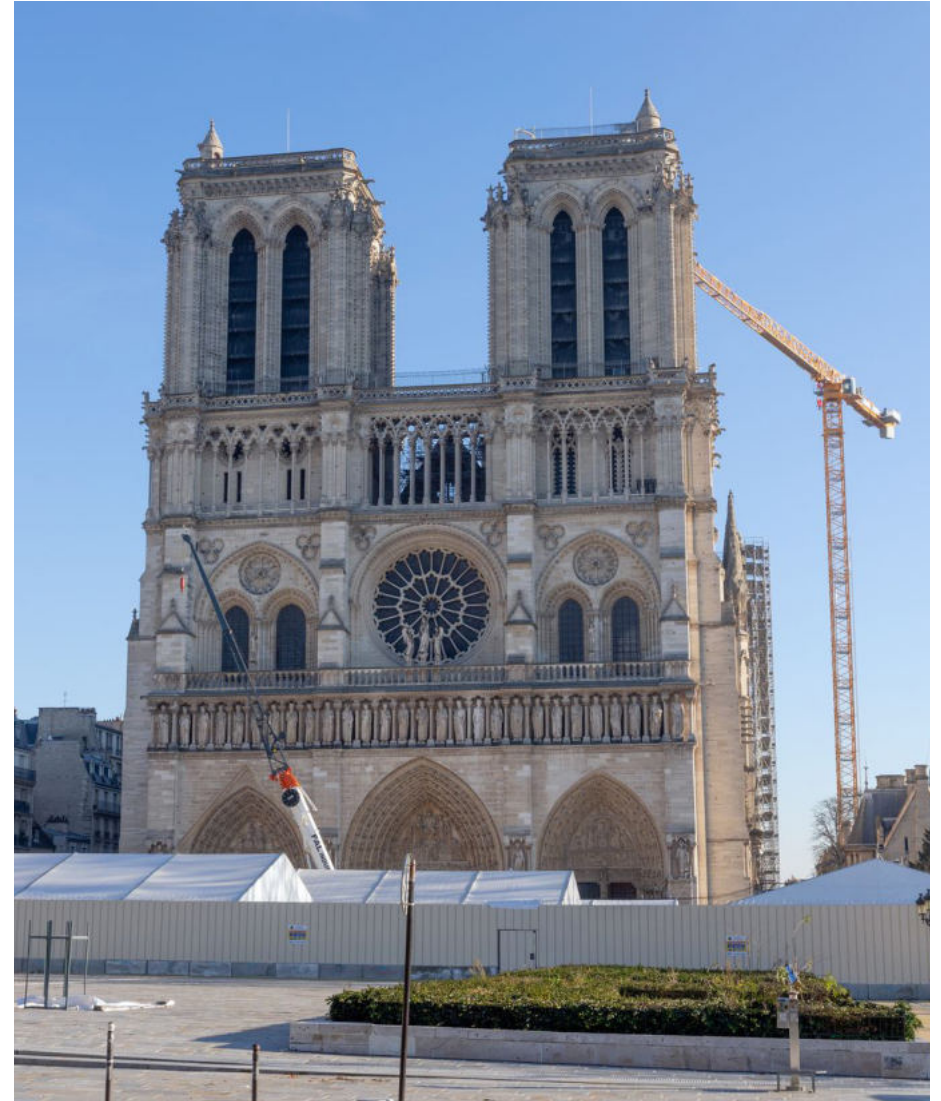
Un chantier d'exception

En partenariat avec Philippe Villeneuve, Architecte en Chef des Monuments Historiques, l'agence réalise la direction de ce chantier d'exception. L'importance et la complexité de l'opération génèrent en effet de nombreux sujets connexes et rendent nécessaire une mobilisation importante pour la conduite quotidienne, l'organisation, et la logistique du chantier.

Nos équipes multidisciplinaires sont intervenues depuis la conception des installations de chantier très spécifiques à la sécurisation du monument pour ensuite procéder à sa reconstruction.

L'atout de Patriarche est de disposer d'une équipe multidisciplinaire nécessaire pour assurer la conduite, l'organisation et la logistique du chantier.





Notre-Dame de Paris

Typologie
Patrimoine, Réhabilitation

Surface
NC

Coût de construction
NC

Localisation
Paris, France

Statut
Chantier en cours

Mode d'attribution
Maitrise d'oeuvre

15 - 16 AVRIL 2019
 Incendie.

MARS 2020
 Sélection

AOÛT 2021
 Fin de sécurisation
 de la cathédrale

2024
 Reconstruction